

医療保険制度の危機

社会保障制度改革を考える一つの視点

- 2013年4月19日
- 社会保障研究会
- 慶應義塾大学 田中 滋

04/19/2013 版權 慶應義塾大学 田中 滋

1

社会保障のサイズ：他費目と比べると

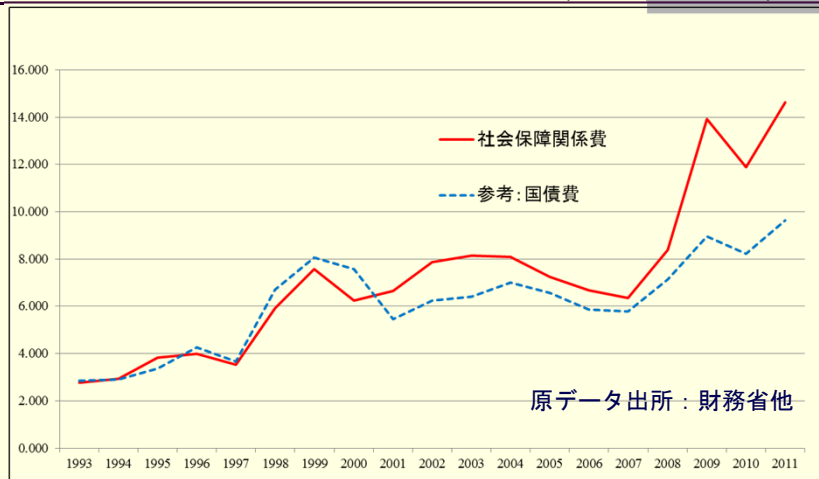
- 公的固定資本形成
 - 33.1→21.4
- 国庫支出
 - 公共事業：11.91→4.57
 - 防衛：4.91→4.71
 - 文教科学：6.87→5.41
 - 社会保障：17.64→29.00

原データ出所：財務省他

04/19/2013 版權 慶應義塾大学 田中 滋

2

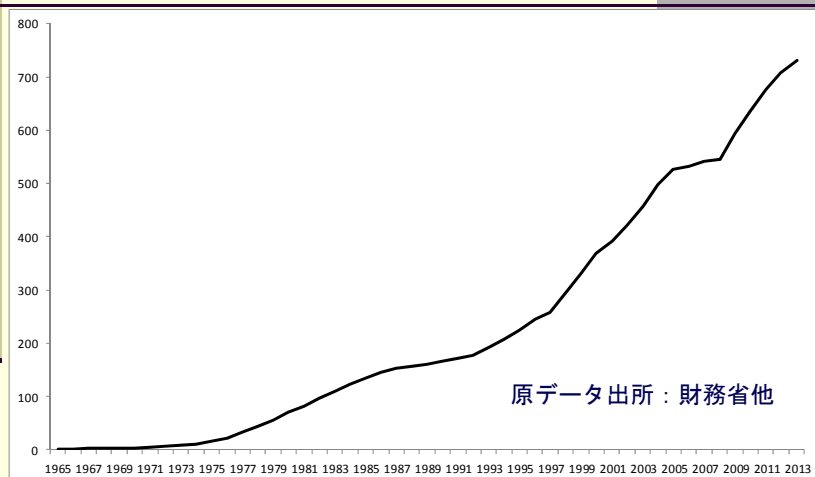
社会保障関係費国庫負担のうち 公債で賄われた額 (単位 10億円)



04/19/2013 版權 慶應義塾大学 田中 滋

3

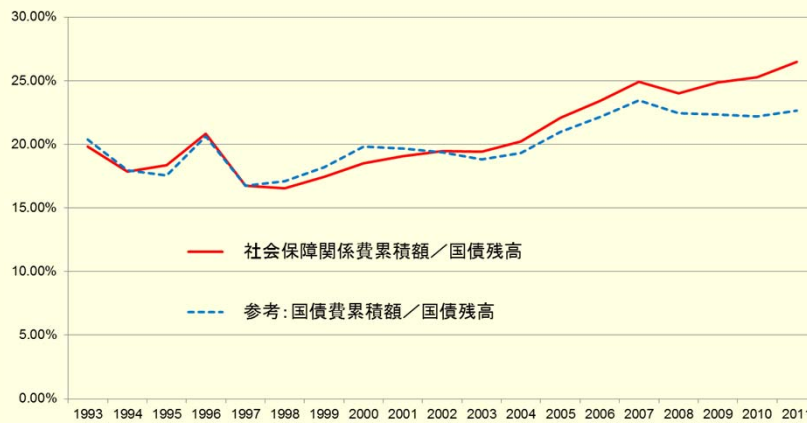
国債残高推移 (単位 兆円)



04/19/2013 版權 慶應義塾大学 田中 滋

4

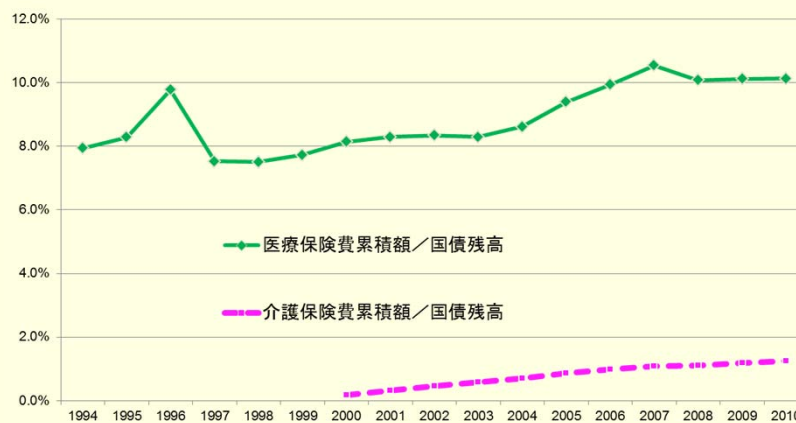
社会保障関係費国庫負担累積額 と国債残高の関係 (1993年以降)



04/19/2013 版權 慶應義塾大学 田中 滋

5

医療保険費・介護保険費国庫負担 累積額と国債残高の関係 (1994年以降)



04/19/2013 版權 慶應義塾大学 田中 滋

6

社会保障制度

- 社会保障制度の目的:
社会安寧の維持＝社会防衛
- 制度の機能の対象者＝給付を受ける者
- 制度の受益者＝政府および豊かな層
- (敵国や飢饉、疫病以外の)新たなリスク:
増大した賃労働者と社会主義の結びつき
- 近代医学

04/19/2013 版權 慶應義塾大学 田中 滋

7

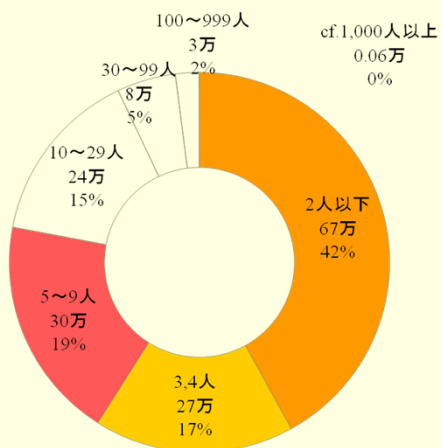
社会保険制度

- 社会保険制度の機能: 防貧
 - 救貧策との違い
- 「第二の不幸な事態」の発生防止
- 必然的にターゲットは勤労者層
- 協会けんぽ
- 中小零細事業所存続への影響
 - 組合健保・共済組合・国保との違い

04/19/2013 版權 慶應義塾大学 田中 滋

8

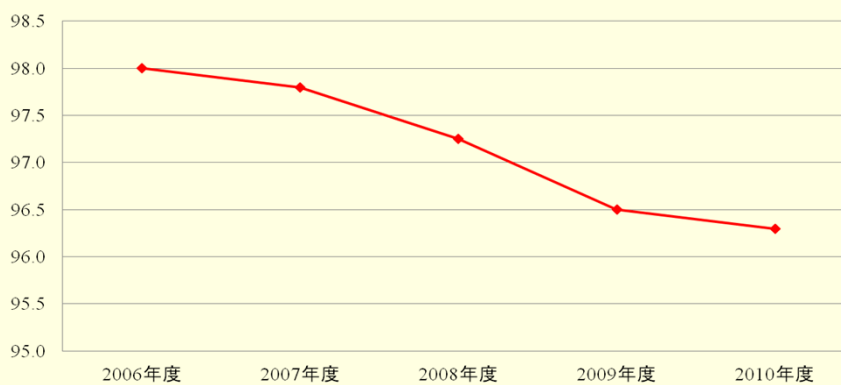
協会けんぽの事業所規模別構成



04/19/2013 版權 慶應義塾大学 田中 滋

9

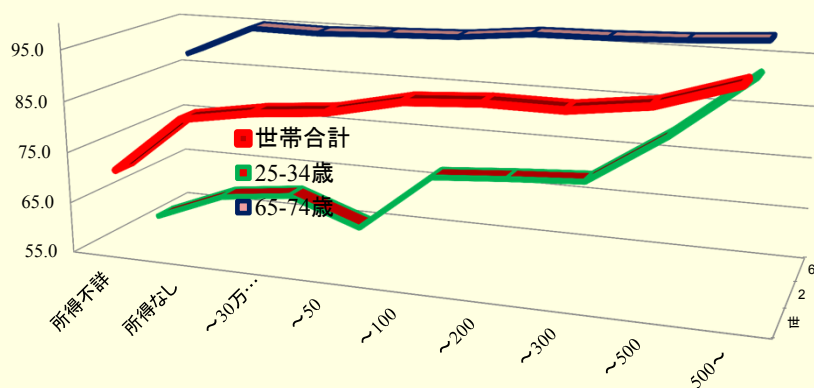
協会けんぽ保険料収納率の推移



04/19/2013 版權 慶應義塾大学 田中 滋

10

国保 世帯所得階級別 保険料収納率 (%,市町村国保 2009年度)



出所: 国民健康保険実態調査(2010)より田中滋作成

04/19/2013 版權 慶應義塾大学 田中 滋

11

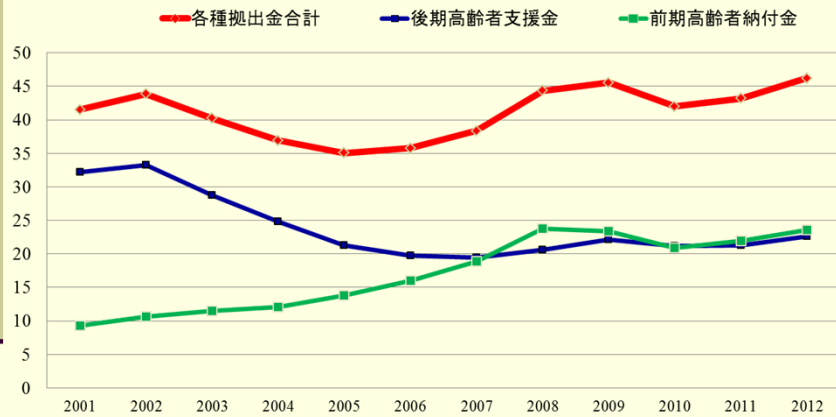
社会保険制度の弱点

- 高齢者比率増
 - 「徴税代理機構」化
- 所得低下
- 保険料格差拡大: 下方
- 逆進性

04/19/2013 版權 慶應義塾大学 田中 滋

12

協会けんぽ拠出金等の 対保険料収入割合の年度別推移



04/19/2013 版權 慶應義塾大学 田中 滋

13

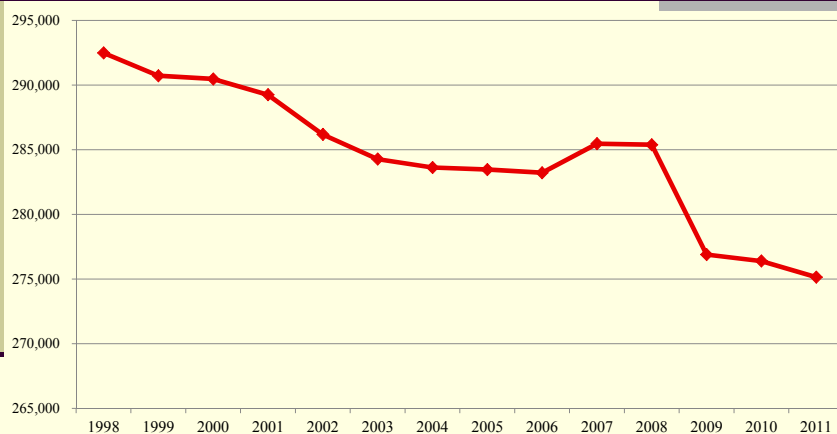
保険料率上昇理由は理論的には

- (分子)加入者に対する医療給付費増大
- (分子)支援金・納付金・拠出金等の増大
= 制度間財政調整
- (分子の金額は変わらなくとも)分母の低下
= 標準報酬低下

04/19/2013 版權 慶應義塾大学 田中 滋

14

協会けんぽ 毎年度末の平均標準報酬月額(円)の推移

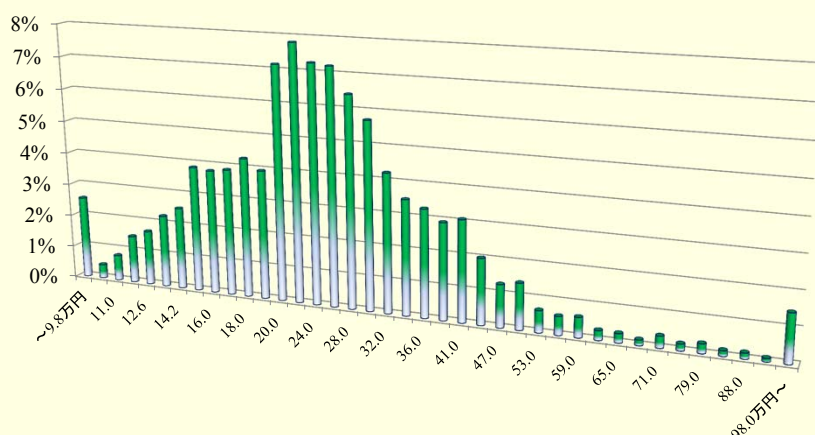


出所:協会けんぽ作成図を元に田中滋修正

04/19/2013 版權 慶應義塾大学 田中 滋

15

協会けんぽ標準報酬月額 の分布 (2012年3月)

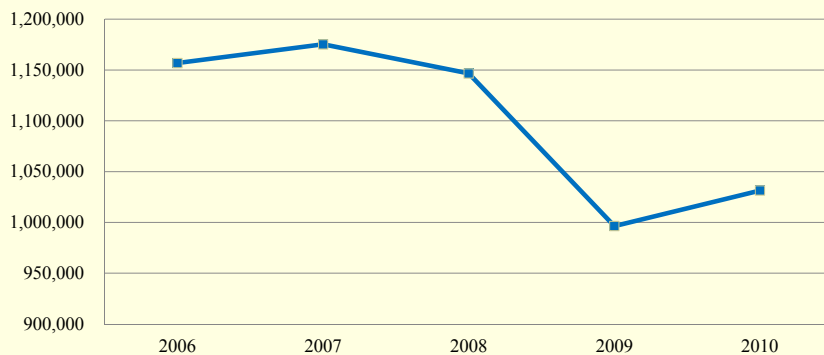


出所:協会けんぽデータより田中滋作成

04/19/2013 版權 慶應義塾大学 田中 滋

16

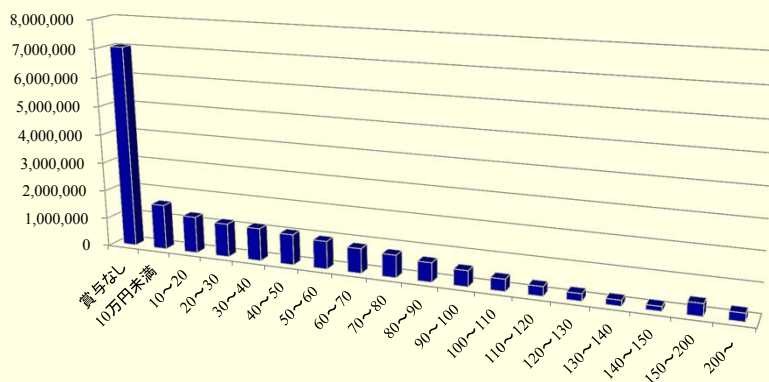
組合健康保険 被保険者 平均標準賞与額の推移



04/19/2013 版權 慶應義塾大学 田中 滋

17

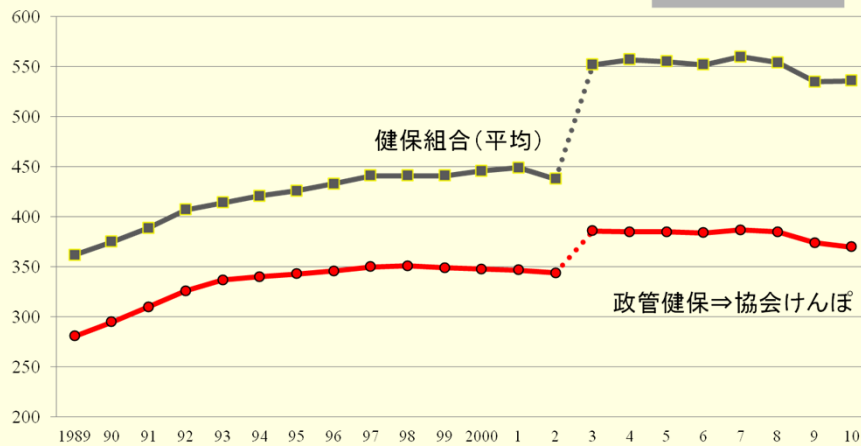
年間賞与額別 協会けんぽ被保険者数分布



04/19/2013 版權 慶應義塾大学 田中 滋

18

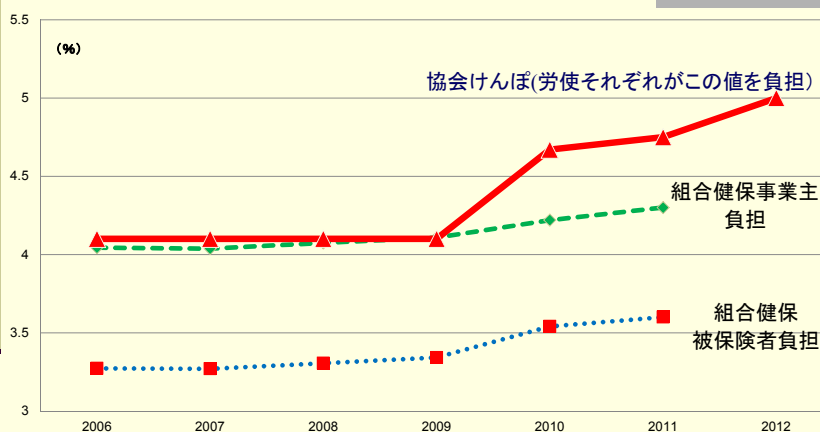
組合健保加入者との所得格差



04/19/2013 版權 慶應義塾大学 田中 滋

19

被用者健康保険の保険料率推移

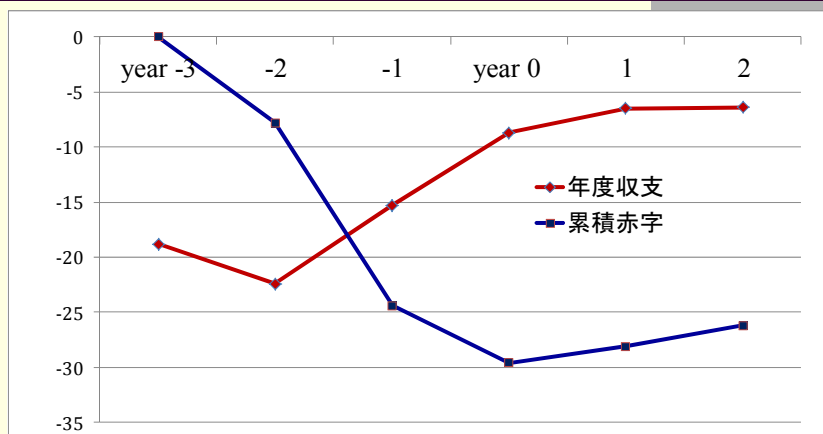


出所：健康保険・船員保険 被保険者実態調査報告(2010)および協会けんぽデータより筆者作成
なお協会けんぽ保険料は2009年9月以降都道府県別。グラフの値は平均値。

04/19/2013 版權 慶應義塾大学 田中 滋

20

医療保険財政の推移: 対保険料収入



04/19/2013 版權 慶應義塾大学 田中 滋

21

医療保険財政の危機

- 社会保険制度安定化法案
- 保険料率1割強引上、国庫補助5割増額等
- 国会審議
- 大臣・幹事長合意→議員修正→社労委→
本会議開催

04/19/2013 版權 慶應義塾大学 田中 滋

22

医療保険財政の危機

- 徹夜国会
- 議長あつせん
- 野党党首受諾、代議士会にて否決
- 議長案可決成立
- 党首・幹事長辞任
- 公布

04/19/2013 版權 慶應義塾大学 田中 滋

23

医療保険制度改革試案

- 保険財政長期的安定
- 保険料負担均衡
- 被用者保険と地域保険の2本建て
- 保険者間格差は財政調整によって是正
- 財政力の弱い保険者には国庫補助
- 医療給付割合は原則7割
- 特別の配慮を要する者にはそれ以上

04/19/2013 版權 慶應義塾大学 田中 滋

24

全国健康保険協会財政 2006-2009

- 保険財政の赤字継続: $\Delta 489300000000$ 円
- 準備金減少加速 : $\Delta 800000000000$ 円
- 準備金→借入金 : $\Delta 317900000000$ 円

04/19/2013 版權 慶應義塾大学 田中 滋

25

歴史的位置の把握

- 資本主義：自律・自助・自由
 - 社会保障制度：賃労働者
- 豊かさ
- 新たな依存人口
- 提供体制と利用方法
- 一国社会経済・地域のあり方

04/19/2013 版權 慶應義塾大学 田中 滋

26